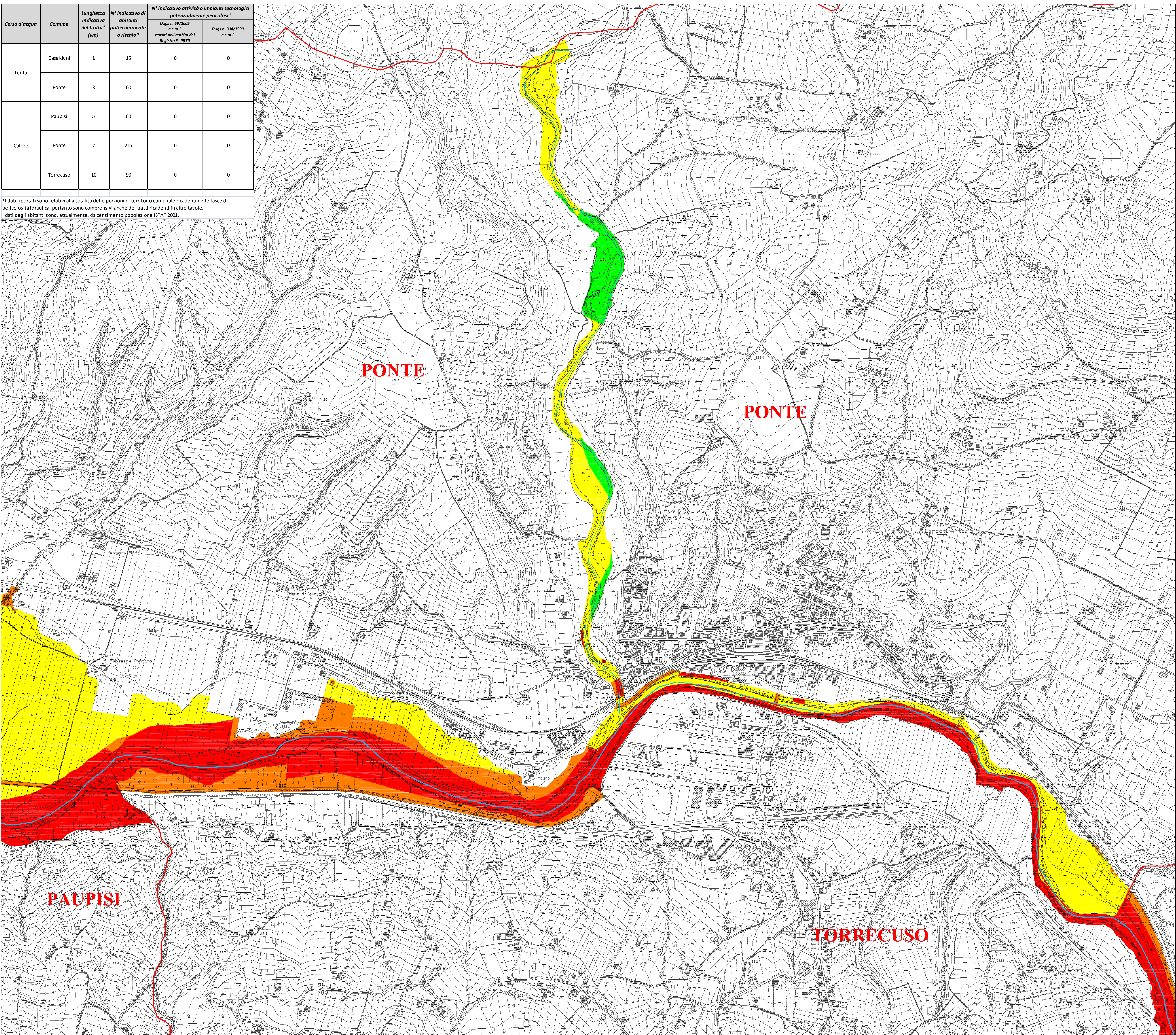


Corso d'acqua	Comune	Lunghezza indicativa del tratto* (km)	N° indicativo di abitanti potenzialmente a rischio*	N° indicativo attività o impianti tecnologici potenzialmente pericolosi*	
				D.lgs n. 59/2005 e s.m.i. censiti nell'ambito del Registro E-PRTR	D.lgs n. 334/1999 e s.m.i.
Lenta	Casalduni	1	15	0	0
	Ponte	3	60	0	0
Calore	Paupisi	5	60	0	0
	Ponte	7	215	0	0
	Torrecurso	10	90	0	0

\*I dati riportati sono relativi alla totalità delle porzioni di territorio comunale ricadenti nelle fasce di pericolosità idraulica, pertanto sono comprensivi anche dei tratti ricadenti in altre tavole.  
I dati degli abitanti sono, attualmente, da censimento popolazione ISTAT 2001.



## Distretto Idrografico dell'Appennino Meridionale

Autorità di Bacino Nazionale dei Fiumi Liri-Garigliano e Volturno,  
Regione Abruzzo, Regione Basilicata, Regione Calabria, Regione Campania,  
Regione Lazio, Regione Molise, Regione Puglia

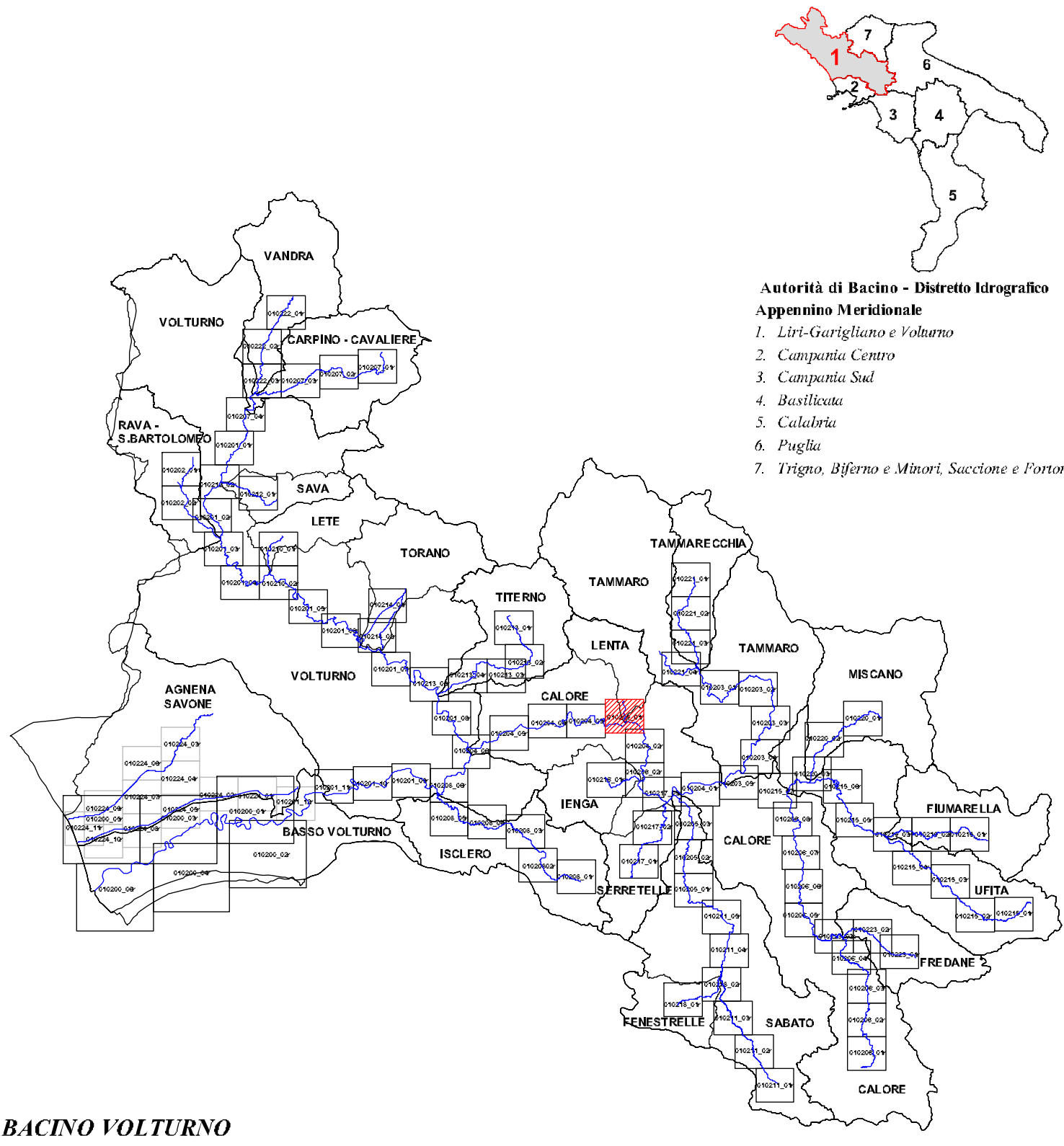


## PIANO DI GESTIONE DEL RISCHIO DI ALLUVIONE

(Direttiva Comunitaria 2007/60/CE, D.Lvo. 49/2010, D.L.vo 219/2010)

Codice elaborato	01_02_09_01R
<b>Mappa del rischio idraulico</b>	<b>TAV.01R</b>
Bacino	Volturno
Corso d'acqua	Lenta
Scala	1:5000

## QUADRO D'UNIONE



## LEGENDA

### RISCHIO IDRAULICO

<b>R4</b> aree elementi a rischio molto elevato	sono possibili perdite di vite umane e lesioni gravi alle persone, danni gravi agli edifici, alle infrastrutture ed al patrimonio ambientale, la distruzione di attività socio-economiche
<b>R3</b> aree elementi a rischio elevato	sono possibili problemi per l'incolumità delle persone, danni funzionali agli edifici e alle infrastrutture con conseguente inagibilità degli stessi, la interruzione di funzionalità delle attività socio-economiche e danni relativi al patrimonio ambientale
<b>R2</b> aree elementi a rischio medio	sono possibili danni minori agli edifici, alle infrastrutture e al patrimonio ambientale che non pregiudicano l'incolumità delle persone, l'agibilità degli edifici e la funzionalità delle attività economiche
<b>R1</b> aree elementi a rischio moderato o nullo	I danni sociali, economici ed al patrimonio ambientale sono trascurabili o nulli

### DEFINIZIONI

Attività o impianti tecnologici potenzialmente pericolosi



Impianti ed Attività di cui al D.Lgs n. 59/2005, modificato dal D.Lgs. n° 128 del 29/06/2010 in attuazione alla Direttiva 2008/1/CE (fonte: sito E-PRTR 2012 (European Pollutant Release and Transfer Register))

Industrie a Rischio di Incidente Rilevante di cui al D.Lgs. 334/99 modificato dal D.Lgs 21/09/2005, n. 238 (fonte: ISPRA 2013)

—	Limiti Provinciali	—	Idrografia principale
—	Limiti Autorità di Bacino	—	Limiti Comunali

Base Cartografica: C.T.R. Regione Campania, anno 2005

scala 1:5000

0 50 100 200 300 400 500 [m]

Redazione Aggiornamento  
Feb. 2012  
a cura di:  
S.T.O. ABR Liri-Garigliano e Volturno